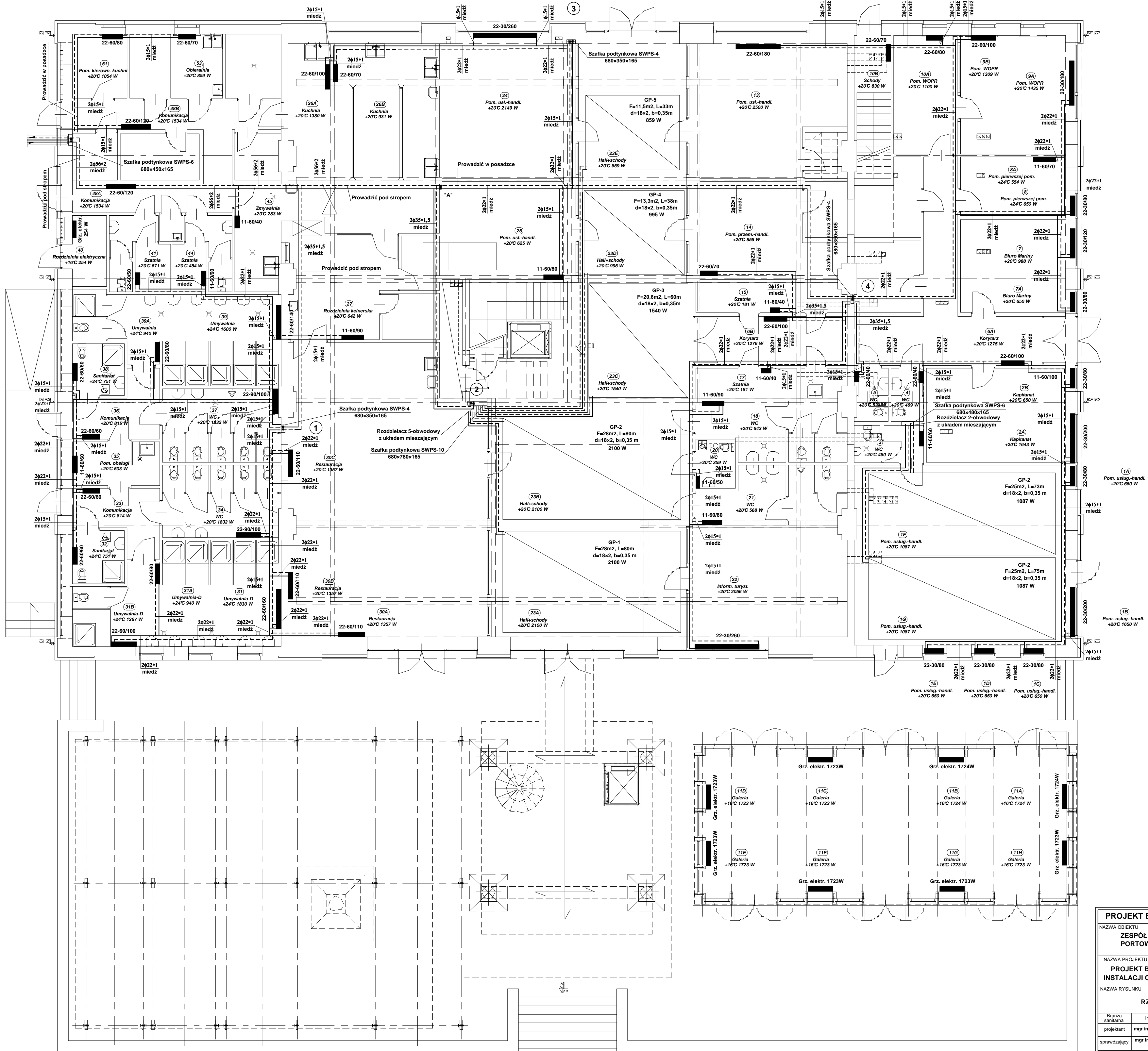


RZUT PARTERU SKALA 1:100



PROJEKT BUDOWLANO-WYKONAWCZY				PROJEKT CHRONIĄCY PRAMIAI AUTORSKI Wykonany zgodnie z zasadami sztuki projektowania wszelkie zmiany, polecenia, wykończenia musi zgodzić autorstwo
NAZWA OBIEKTU				
ZESPÓŁ "EKO-MARINA" Z ZAPLECZEM PORTOWO-USŁUGOWYM W GIŻYCKU BUDYNIEK MARINY				
NAZWA PROJEKTU			data	
PROJEKT BUDOWLANO-WYKONAWCZY INSTALACJI CENTRALNEGO OGRZEWANIA				2005
NAZWA RYSUNKU		rys.	skala	
		1	1:1000	
RZUT PARTERU				
Branda sędziowa	Imię i nazwisko	Nr uprawnień	Podpis	
projektant	mgr inż. Grażyna Sykała	BZ.04287 BUD.001		
sprawdzający	mgr inż. Elżbieta Fink - Finińska	BZ.04777 BZ.0581		